

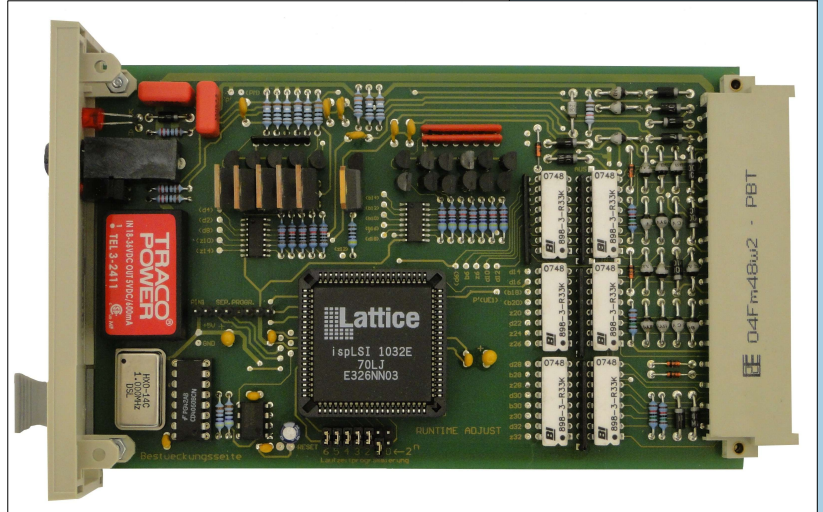
# Redesign für ISKAMATIK B Motor- Antriebssteuerung

## Redesign AS12

Die Baugruppe AS11 des Steuerungssystems ISKAMATIK B kann pin- und funktionskompatibel durch ein Redesign ersetzt werden.

Alle speziellen Funktionen der am Markt nicht verfügbaren Logikbausteine S132, S133, S134, S135, und S137 wurden in einem CPLD implementiert, so dass die Redesign-Baugruppe gegen eine nicht mehr verfügbare Originalbaugruppe "plug and play" ausgetauscht werden kann.

Die Ausgangsbeschaltung (S238, S240) wurde mit besonders robusten Bauelementen diskret aufgebaut.



Alle Steuerungs- und Signalisierungsfunktionen des Systems bleiben vollständig erhalten, sowie der Befehlsteil, der Binärsignal-Aufbereitungsteil, der Meldeteil und der Überwachungsteil.

Im Überwachungsteil wird die Laufzeitüberwachung vom Anwender durch binär codierte Schaltbrücken im Bereich von 10...640s (Raster 5s) präzise eingestellt

Die Zuverlässigkeit der Originalbaugruppe wird von den Redesigns durch die hochwertige Verarbeitung modernster, hoch zuverlässiger und deutlich überdimensionierter Bauelemente erreicht bzw. übertroffen.

Aktive Schutzstrukturen stellen überlast- und kurzschlussfeste Ausgänge sowie überspannungsfeste Eingänge bereit.

Die zum Teil hochintegrierten Schaltkreise werden in Präzisions-Stecksockeln aufgenommen und sind im Servicefall leicht austauschbar.

Lieferung mit Dokumentation und Einzelprüfprotokoll, ab Lager.

Muster zur Erprobung stehen auf Abruf zur Verfügung.

### Technische Daten:

**Baugruppe** : Europaformat 100 x 160mm  
1,5mm, Epoxyd Fr4, durchkontaktiert  
**Steckverbinder:** DIN 41612 F48  
**Frontplatte** : Siemens 8TE, 3HE  
**Versorgung** : 24V DC, nom. Typ 190mA



### DIE ENTWICKLER

VEW Vereinigte Elektronikwerkstätten GmbH  
Edisonstraße 19 \* POb: 330543 \* 28357 Bremen  
Fon: (+49) 0421/271530 Fax: (+49) 0421/273608  
E-Mail: [info@vew-gmbh.de](mailto:info@vew-gmbh.de) / [www.vew-gmbh.de](http://www.vew-gmbh.de)